

# 承认书

## SPECIFICATION FOR APPROVAL

客 户

CUSTOMER

客 户 编 号

CUSTOMER PART NO:

品 名 编 号

DESCRIPTION NO.

FU-GA-OD-01

提 出 日 期

PRESENT DAY :

2021/03/26

出 图 DRAWING			客户承认 CUSTOMER APPROVE
发 行 MADE	检 查 CHECKED	承 认 APPROVED	
1. Berry	2. Bobby	3. Henry	
DATE: 2021/03/26			DATE:

深圳市铨顺宏科技有限公司

ShenZhen Fuwit Technology Co., Ltd.

表单编号: ST-R03-10

## 一、前言

高精度定位系统，由定位基站、定位标签（腰牌、胸牌、腕表、安全帽）、定位引擎（基于 GIS 的标准型定位应用软件），结合定位算法和开放的定位引擎 API 接口，系统可达 10cm 级定位精度，可实现三维、二维、一维、零维定位。可广泛应用于矿山、石化、隧道、地铁、工厂、电力、养老院、医院、监狱、看守所、戒毒所、法院、博物馆等行业，对人员、物品、资产的智能化管理。

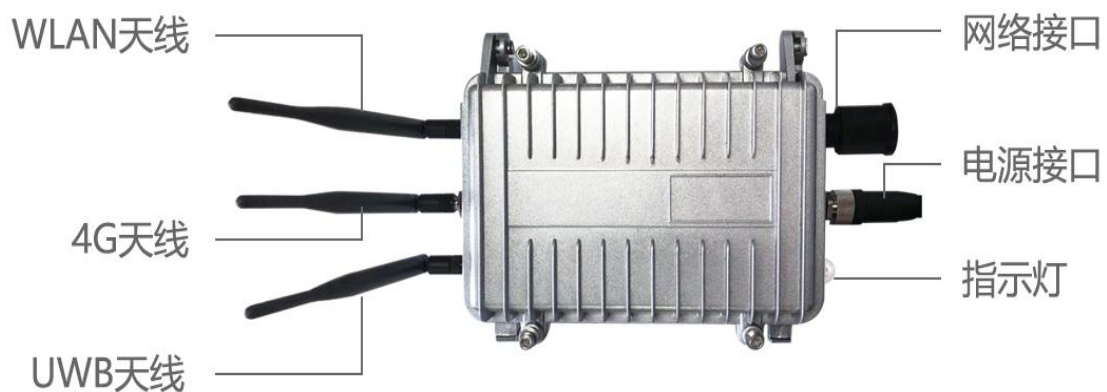
UWB 室外型定位基站，支持 TDOA 和 TOF 两种定位方式，基站内置 4G、WiFi、蓝牙网络模块，可实现物联网网关功能。

## 二、产品介绍

产品名称：定位基站

产品型号：FU-GA-OD-01

产品外观：



## 三、产品功能

功能	说明
实时精准定位	室内外高精度实时定位，运动轨迹（轨迹跟踪）
历史轨迹回放	历史轨迹记录，回放
一键报警	标签具有一键报警功能（长按报警）
电子围栏管理	多类型区域规定（安全、警告、危险），多种触发方式（进入、离开、进出），多种报警方式（后台推送、声音提示）

位置服务 API	人员位置坐标，传感器信息（电量等）人员信息等
采用模式选择	以太网、4G、Wifi 三种模式定位选择

### 定位方式：

0 维定位:小房间存在检测，1 个基站。应用：小房间、小区域等 效果：定位人员是否进入此区域或者离开。



1 维定位：1 维定位区，两个基站。应用：走廊、隧道等 效果：定位一条直线



2 维定位：大空间，2 维定位区，4 个基站（一个主基站，三个从基站）

应用：办公室、厂房、一般住房等 效果：二维内任意位置



## 四、技术参数

电源参数			
名称	参数	说明	备注
供电方式	POE、DC 供电	POE: 48V DC: 220V	二选一
电源接口	网口、电源插头	网口: POE 电源插头: 220V	二选一

工作环境			
名称	参数	说明	备注
工作温度(°C)	-30~70°C		
储存温度(°C)	-40~85°C		
定位			
名称	参数	说明	备注
定位方式	TF0/TDOA	TOF: 0 维 TDOA: 1 维、2 维	
定位类型	0 维、1 维、2 维		
定位频段	channel 2	3.7~4.2GHz	
定位距离	0 维: >50m 1 维: >80m 2 维: >100m 无遮挡情况下		定位距离
接口类型			
名称	参数	说明	备注
数据接口	网络接口、电源接口		
天线接口	2.4G, 4G, UWB	M16 防水 SMA-KY 卡口, SMA 母转 IPEX RG178 线	
电气性能			
名称	参数	说明	备注
工作功耗	额定 1.5W 峰值 5W		
射频参数			
名称	参数	说明	备注
天线	UWB、4G、2.4G	外置棒状天线	
UWB	频段 3700~4200Mhz	3dB 增益	

4G	4G 全网通 • LTE-TDD Quad-band Band 38/39/40/41 • LTE-FDD Quad-band Band 1/3/5/8	5dB 增益	(支持移动、联通、电信 4G 流量卡或电话卡)
2.4G	频段 2400~2500Mhz	3dB 增益	
射频参数			
名称	参数	说明	备注
WIFI	+20dB 发射功率	传输距离: 50 米	
蓝牙	+4dB 发射功率	传输距离 20 米	
4G	发射功率: +13dB		
防雷			
名称	参数	说明	备注
钳位电压	56V		
变阻区电压	68 (61~75) V		
浪涌电流	1KA		
静电			
名称	参数	说明	备注
击穿电压	6V		
反向关断电压	5V		
静电放电电压	±15kv		

## 五、安装说明

1、基站装配: 根据网络选择以太网、WIFI、4G, 三选一。

#### A、使用 4G 卡

- a、打开基站正面上四颗六角螺丝
- b、打开盖子，将 4G 卡安装入卡槽，卡安装方向如图
- C、将盖子改好，用内六角扳手对角拧紧螺丝
- d、接上 UWB 和 4G 天线。
- e、接通电源，基站正常在线工作

#### B.使用以太网

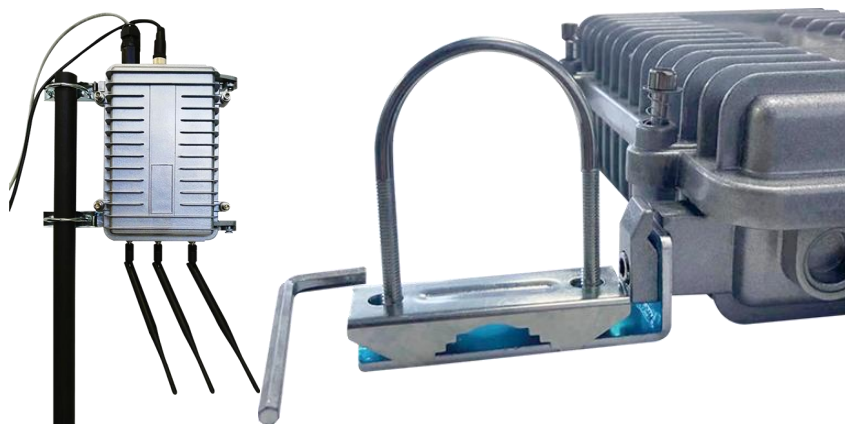
接通电源，基站正常工作

#### C.使用 Wifi

- a、将 WIFI 账号密码改成基站设置 wifi 账号密码，在 wifi 信号覆盖区域内连上 wifi。接通电源后基站正常工作
- b、将基站 wifi 账号密码改成客户指定账号密码。在 wifi 信号覆盖区域内连上 wifi 接通电源后基站可正常

#### 2、基站安装：

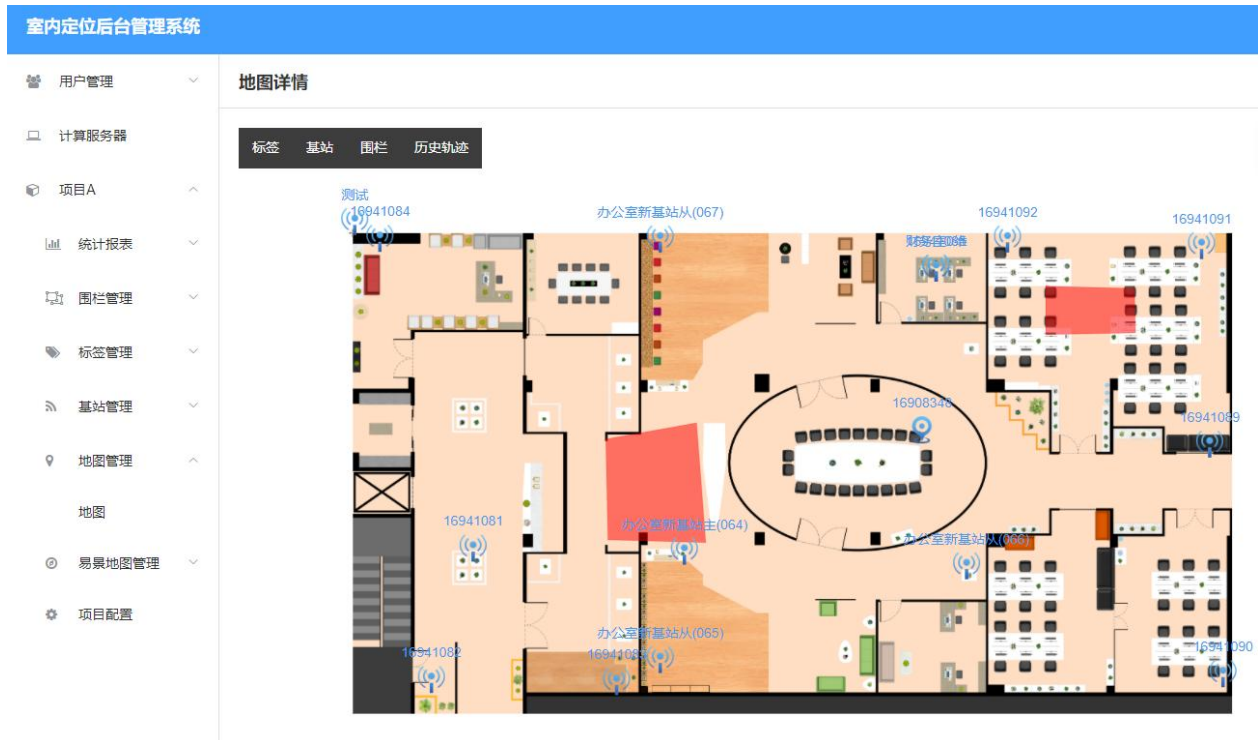
- 1. 如图利用螺钉将 L 型支架固定安装到基站侧边卡扣处；
- 2. 用 U 型抱箍和 L 架将基站固定到安装杆上
- 3. 将基站 UWB 天线、4G 天线、2.4G 天线对应安装
- 4. 将基站固定到安装点。此时需要注意，同一组基站天线必须保持同一水平线，天线统一朝上或同一朝下；
- 5. 接上电源。从基站与主机站完全无遮挡状态；



后台展示:

1.地图可显示实时定位

2.设置围栏报警



演示系统搭建流程图

1 硬件设备安装 → 2 演示系统后台配置 → 3 运行调试



场景搭建布置详情请参考快速入门指南。

## 六、注意事项

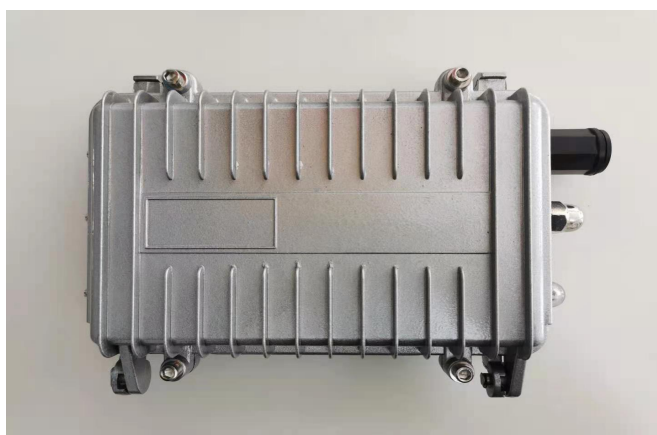
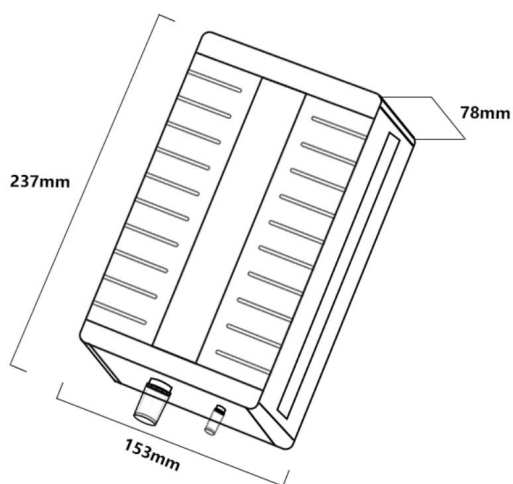
定位基站，务必使用指定的标准的 POE 供电设备进行供电；  
远离火源，及强电磁干扰源。

## 七、包装

基站装箱清单

名称	数量	单位
定位基站	1	台
电源适配器	1	套
UWB 天线	1	根
4G 天线	1	根
WIFI 天线	1	根
L 型内六角扳手	1	根
L 型支架	2	个
U 型抱箍	2	个
使用说明书	1	本
合格证	1	本
保修卡	1	本

基站尺寸：237\*153\*48mm



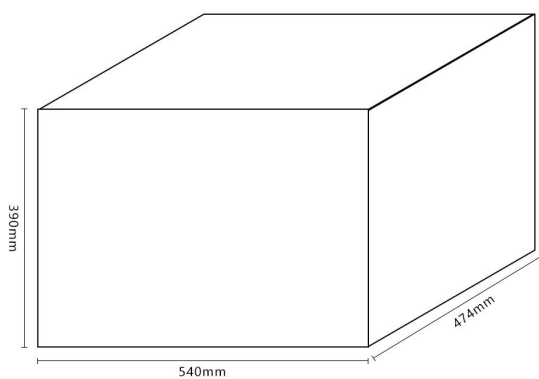
基站包装：450\*257\*114mm





基站包装实物图

整箱包装：540\*474\*390mm （一箱为 6 个基站）



整箱实物图