

承认书

SPECIFICATION FOR APPROVAL

客 户

CUSTOMER

客 户 编 号

CUSTOMER PART NO:

品 名 编 号

DESCRIPTION NO.

FU-GA-IN-01

提 出 日 期

PRESENT DAY :

2021/03/26

出 图 DRAWING			客户承认 CUSTOMER APPROVE
发 行 MADE	检 查 CHECKED	承 认 APPROVED	
1. Berry	2. Bobby	3. Henry	
DATE: 2021/03/26			DATE:

深圳市铨顺宏科技有限公司

ShenZhen Fuwit Technology Co., Ltd.

表单编号: ST-R03-10

一、前言

UWB 高精度定位系统，由定位基站、定位标签（腰牌、胸牌、腕表、安全帽）、定位引擎（基于 GIS 的标准型定位应用软件），结合定位算法和开放的定位引擎 API 接口，系统可达 10cm 级定位精度，可实现三维、二维、一维、零维定位。可广泛应用于矿山、石化、隧道、地铁、工厂、电力、养老院、医院、监狱、看守所、戒毒所、法院、博物馆等行业，对人员、物品、资产的智能化管理。

UWB 室内型定位基站，支持 TDOA 和 TOF 两种定位方式，基站内置 4G、WiFi、蓝牙网络模块，可实现物联网网关功能。

二、产品介绍

产品名称：UWB 室内定位基站

产品型号：FU-GA-IN-01

产品外观：



三、产品功能

功能	说明
UWB 广播	终端会定时（默认 1 秒 3 次）广播定位数据包
实时精准定位	室内外高精度实时定位，运动轨迹
历史轨迹回放	历史轨迹记录，回放
紧急报警	遇到紧急情况时，长按 SOS 按钮，会自动触发紧急报警并通知后台
电子围栏管理	多类型区域规定（安全、警告、危险），多种触发方式（进入、离开、进出），多种报警方式（定位引擎平台推送、声音提示）
位置服务 API	人员位置坐标，传感器信息（电量等）人员信息等
数据接口	以太网、4G、Wifi 三种模式选择
视频联动	智能调取附近摄像头数据

定位方式：

0 维定位:小房间存在检测，1 个基站。应用：小房间、小区域等 效果：定位人员是否进入此区域或者离开。



1 维定位：1 维定位区，两个基站。应用：走廊、隧道等 效果：定位一条直线。



2 维定位：大空间，2 维定位区，4 个基站（一个主基站，三个从基站）

应用：办公室、厂房、一般住房等 效果：二维内任意位置



四、技术参数

电源参数			
名称	参数	说明	备注
供电方式	POE、AC 供电	POE: 48V AC: 220V	二选一
电源接口	网口、电源插头	网口: POE 电源插头: 220V	二选一
电源	220V 转 5V		
工作环境			
名称	参数	说明	备注
工作温度	-30~+70℃		
储存温度	-40~+85℃		
定位			
名称	参数	说明	备注
定位方式	TF0/TDOA	TOF: 0 维 TDOA: 1 维、2 维	
定位类型	0 维、1 维、2 维		
定位频段	channel 2	3.7~4.2GHz	
定位距离	0 维: >50m 1 维: 80m 2 维: >100m 无遮挡情况下		定位距离
接口类型			
名称	参数	说明	备注
数据接口	网络接口、电源接口		
电气性能			

名称	参数	说明	备注
工作功耗	额定 1.5W 峰值 5W		
射频参数			
天线型号	天线类型	天线增益	备注
UWB	FPC	3dBi 增益	
4G	FPC	3dBi 增益	（支持移动、联通、电信 4G 流量卡或电话卡）
2.4G	FPC	3dBi 增益	
射频参数			
名称	参数	说明	备注
WIFI	+20dB 发射功率	传输距离：50 米	
蓝牙	+4dB 发射功率	传输距离 20 米	
4G	发射功率：+13dB		
静电			
名称	参数	说明	备注
击穿电压	6V		
反向关断电压	5V		
静电放电电压	±15kv		

五、安装说明

1、基站装配：根据网络选择以太网、WIFI、4G，三选一。

A、使用 4G 卡

a、打开基站背面三颗螺丝

b、打开盖子，将 4G 卡安装入卡槽，卡安装方向如图

c、将盖子改好，用螺丝刀拧紧螺丝

d、接通电源，基站正常在线工作

B.使用以太网

接通电源，基站正常工作

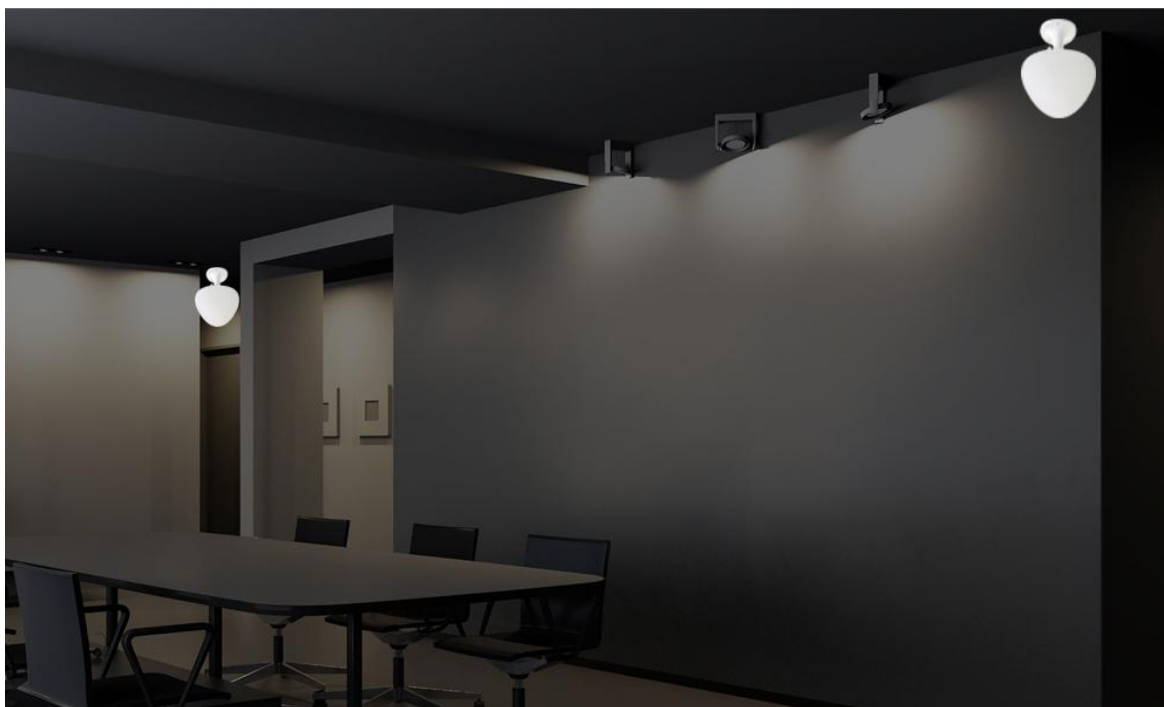
C.使用 Wifi

- a、将 WIFI 账号密码改成基站设置 wifi 账号密码，在 wifi 信号覆盖区域内连上 wifi。接通电源后基站正常工作
- b、将基站 wifi 账号密码改成客户指定账号密码。在 wifi 信号覆盖区域内连上 wifi 接通电源后基站可正常



2、基站安装：

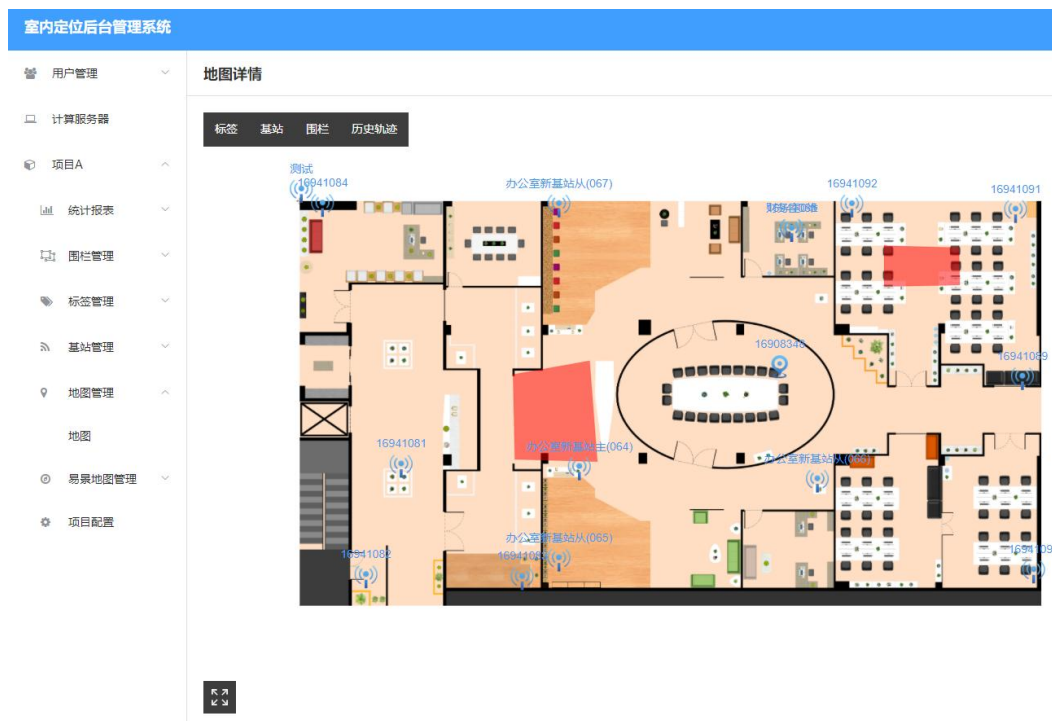
1. 如图利用螺钉将基站固定到墙上；
2. 基站支架朝上，头朝下进行安装
3. 将网线电源线连接至基站接口
4. 更具推荐正确朝向布置室内基站
5. 基站与基站之间无遮挡



后台展示:

1.地图可显示实时定位

2.设置围栏报警



演示系统搭建流程图

1 硬件设备安装 —————> 2 演示系统后台配置 —————> 3 运行调试

① 基站设备装配	① 地图绘制	① 重启计算服务器
② 硬件设备安装	② 导入地图	② 输出定位效果
③ 场景安装搭建	③ 导入基站信息	
④ 基站上电	④ 配置基站信息	
	⑤ 导入标签信息	
	⑥ 编辑基站分组	

场景搭建布置详情请参考快速入门指南。

六、注意事项

定位基站，务必使用指定的标准的 POE 供电设备进行供电，远离火源，及强电磁干扰源。

七、包装

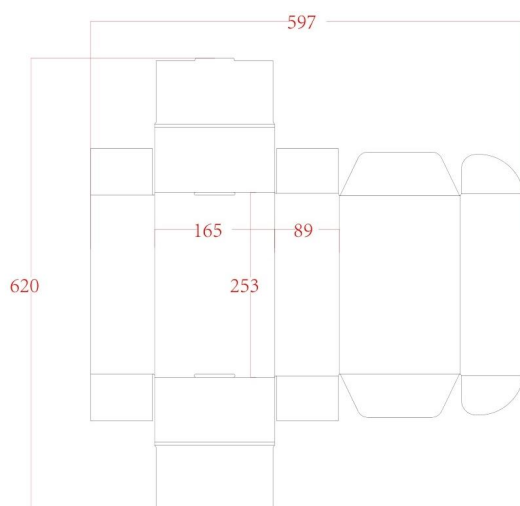
基站装箱清单

名称	数量	单位
室内基站	1	台
电源线	1	根
双头网线	1	根
螺丝	3	个
螺丝刀	1	把
使用说明书	1	本
合格证	1	本
保修卡	1	本

基站尺寸：188*123*33mm



基站包装: 253*165*89mm



整箱包装: 540*474*390mm (一箱为 20 个基站)

