

承认书

SPECIFICATION FOR APPROVAL

客 户
CUSTOMER

客 户 编 号
CUSTOMER PART NO:

品 名 编 号
DESCRIPTION NO. 蓝牙防拆定位标签/ FU-BT07

提 出 日 期
PRESENT DAY : 2023/01/06

出 图 DRAWING			客户承认 CUSTOMER APPROVE
发 行 MADE	检 查 CHECKED	承 认 APPROVED	
Berry	Boby	Henry	
DATE: 2023/01/06			DATE:

深圳市铨顺宏科技有限公司产品

ShenZhen Fuwit Technology Co., Ltd.

表单编号: ST-R03-10

<https://www.fuwit.com>

➤ 产品概述

FU-BT07 固定资产标签是一款高性能的支持蓝牙 BLE 和 AOA（精确定位）的定位标签，具有防拆功能，当固定资产标签被拆时，就会发出警报，平台搭配实现电子围栏功能，可有效防止资产被盗。同时增加了双色 led 灯，可以精准高效的寻找资产所在处。可以加强企业的固定资产管理，保证固定资产的安全完整，提高企业的生产能力及企业经济效益。使用资产管理标签能够节省企业、行政单位清点资产的时间，合理地分配资产，防止资产的流失。

固定资产管理对于任何企业或者行政单位来说都是无比重要的，各个企业、行政单位的固定资产通过电子标签这种数字化、智能化的管理，能够改变现下企业、行政单位固定资产粗放管理的情况，实现固定资产的合理分配和优化管理。



产品特点：

产品应用设计

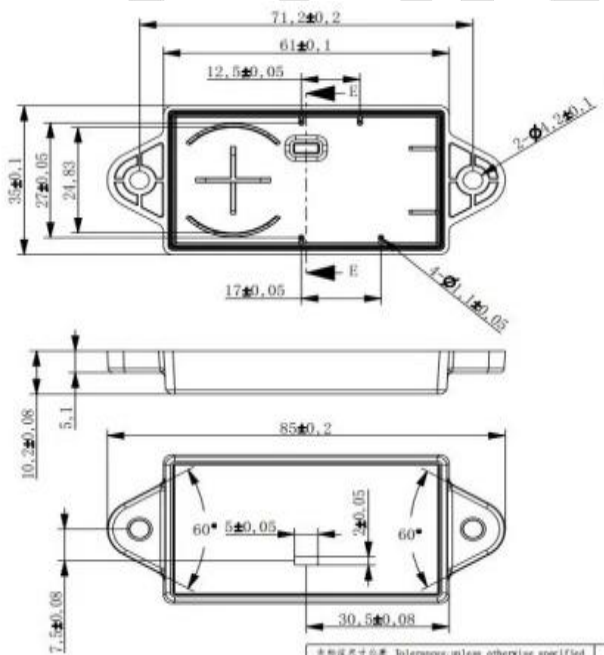
- ◆蓝牙低功耗设计，待机功耗:31.1uA；
- ◆外壳材料 PC，耐紫外抗老化；
- ◆采用双色灯 + 蜂鸣器，更加高效的找到资产所在处；
- ◆整体重量 21 克；
- ◆耐低温的纽扣电池，容量 600mA；
- ◆支持远程 OTA 升级

➤ 规格参数

规格参数	
产品名称	固定资产标签
产品型号	FU-BT07
产品尺寸	85*35*5.1mm
产品重量	21g
电池	CR2450
通信方式	蓝牙 BLE & 蓝牙 AOA
频率范围	2400-2483.5MHz
发射功率	默认 0dBm (APP 可改)
封装	特殊封胶
外壳材料	PC
通信范围	半径<100M
数据采集	800ms (APP 可修改)
数据更新	800ms (APP 可修改)
工作时间	26 个月
采集温度区间	-20 ~ 60℃
存储温度	0 ~ 65℃
颜色	天蓝色 (可定制)

➤ 产品外形:

FU-BT07 产品尺寸 : 85*35*5.1mm



➤ 协议:

蓝牙BLE和蓝牙AOA

➤ 指示灯解释:



长摁按键 3s 开机: 开机时蜂鸣器与灯会提示开机成功 (响一声, 灯闪烁一下)

双色指示灯: APP 可控制 3 种亮灯方式 (蓝灯, 红灯, 蓝灯与红灯)

APP 端可关机, 出厂默认关机

➤ 安装建议:

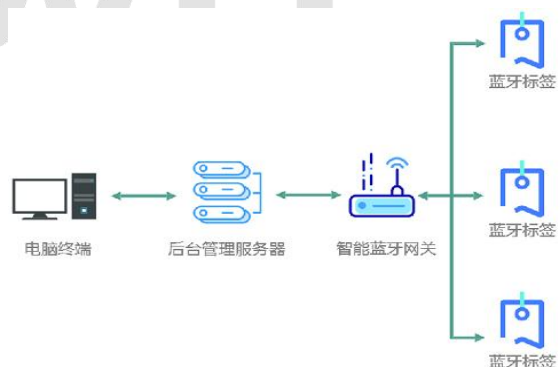
- 在使用前应该对粘着表面进行清洗干燥, 避免影响胶的粘性
- 使用过程中不能够用手直接与其接触, 因为手上会有汗水, 如果直接接触会影响使用效果

➤ 产品平台介绍:

基站:

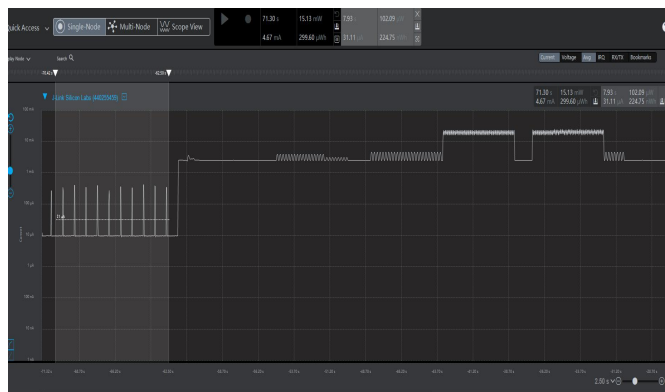
- (1) BLE 网关 (非精确定位)
- (2) AOA 基站 (精确定位)

*基站请参阅深圳铨顺宏科技有限公司官网相应产品, 或与业务窗口联络获得推荐。



➤ 产品功耗：

状态	平均电流
待机	31.11uA
连上蓝牙	2.38mA
红灯	3.10mA
蓝灯	2.7mA
双灯	3.38mA
蜂鸣器	19.14mA
蜂鸣器+全灯	19.91mA



➤ 注意事项：

为了安全、有效地使用本产品，请您在使用前阅读以下内容。

- 产品出厂默认关机状态，长摁产品中间小凹点 3s 灯亮即可开机。
- 非专业人士严禁拆开外壳，防止产品损坏。
- 产品内含电池，严禁投入火中以及在易燃易爆的环境使用，防止电池爆。

➤ 环保说明：

◆请勿将废弃电池与一般生活垃圾放在一起，在处理废旧电池有相应法规的地区，请遵循当地管理部门的有关规定，为环境保护贡献一份力量。



➤ 保修服务条款：

1.保修服务范围

●保修产品：

为遵守中华人民共和国相关法令及相关行政规则，本保修服务为有限保修，仅适用于深圳市铨顺宏科技有限公司(以下简称铨顺宏)所销售或授权经销商所销售的产品。

●保修期：

产品自购买从出货日期起在以下期间内，在正常使用的情况下发生故障可享受保修服务，客户如有保修服务需求时，需提供采购合同、收货单、故障机的 SN 号、故障问题描述，证明产品享有自购买从出货日期起一年的保修。

●非保修范围：

a.无法提供有效的采购合同、收货单据或证明的(包括采购合同、收货单据的内容有涂改，或者与产品实物不符等)

b.表面损坏，如刮痕、凹痕或凹陷。

c.电池等类消耗品，但若为材料或工艺瑕疵造成产品损坏者除外。

d.因意外、滥用、误用、火灾或其他天灾或由于使用不当或自行不合理维护保养而造成的损坏(包括因外力受损)

e.由非铨顺宏授权的维修人员进行检修、修改或变更，可能造成产品永久性损坏。

2.说明

●本保固条款提供您特定法律权利，但可能因各国规范不同而异其权利，且各国法律规定之其他法律权利，铨顺宏并未予排除、限制或中止，因此下述部分限制对您可能不适用。

●在法律允许之范围内，本保固条款具有排他性，且取代所有其他明示性或暗示性或法令的保固条件，包括在某特殊目的、法令规定或任何其他情况，包括但不限于产品之适销性或适合特定用途等衍生的任何责任。此外，对于任何意外、特殊、间接或衍生性损坏，铨顺宏将概不负责(可能起源于使用、误用、不会使用或产品瑕疵)。

●对违反任何国家法律而取得及/或使用的产品或服务，铨顺宏保留拒绝保修申请的权利。

●若是通过拍卖网站或其他非铨顺宏所销售或授权经销商所销售的产品，不属本保修服务所涵盖的范围。

●产品经检测后若属于非保修范围，铨顺宏在取得客户同意，报价收取费用后进行维修，针对修复的故障，铨顺宏提供 90 天内相同功能故障的保修。

●铨顺宏保留维修/更换产品或软件的权利。铨顺宏将依标准流程使用原厂零配件进行维修；遇到无法维修的情况，部分产品采用模块更换或整机更换方式维修。若遇维修料件短缺或产品停产时，保固期内将依照该产品折旧后提供等值之相同产品更换，或经客户同意后提供升级并酌收价差；保固期外，则不提供维修服务。替换下来的故障零件，归铨顺宏所有。

3.注意事项

●客户申请产品保修前，事先备份所有个人重要数据，只提供需保修的产品即可。在维修处理过程中，产品内的数据有可能将会消失不可复原，铨顺宏不提供数据备份也不保证相关设置在维修前后的一致性。