



报告编号 A2210242374101C

第 1 页 共 5 页

报告抬头公司名称 深圳市铨顺宏科技有限公司

地 址 深圳市福田区红花路 99 号长平商务大厦 3919

以下测试之样品及样品信息由申请者提供并确认

样品名称 IP68 工业级 UHF（超高频）RFID 一体化读写器

型号 FU-M6-IN1

样品接收状态 正常

样品接收日期 2021.06.23

样品检测日期 2021.06.23-2021.06.29

检测要求

序号	测试项目
1	IPX8
2	IP6X

检测结果：请参见后续页面。

批 准

日 期 2021.06.29

肖业湘
授权签字人

华测检测认证集团股份有限公司

No. R4EC52A70B

广东省深圳市宝安区 70 区鸿威工业园

检测报告

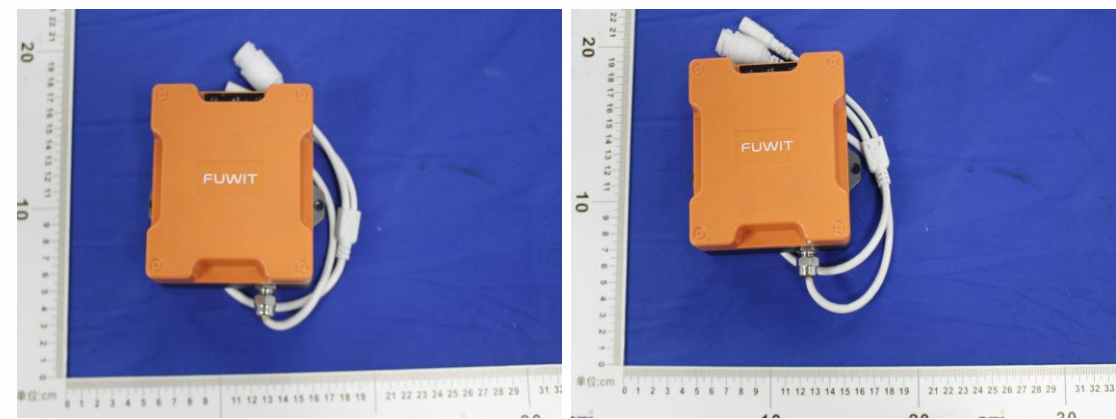
报告编号 A2210242374101C

第 2 页 共 5 页

测试样品

样品编号	样品名称	样品型号	样品数量
A2210242374101001	IP68 工业级 UHF（超高频）RFID 一体化读写器	FU-M6-IN1	1pc
A2210242374101002	IP68 工业级 UHF（超高频）RFID 一体化读写器	FU-M6-IN1	1pc

样品图片



A2210242374101001

A2210242374101002

检测报告

报告编号 A2210242374101C

第 3 页 共 5 页

测试项目 1: IPX8

1. 测试设备

设备名称	型 号
防水等级试验机	JX1040

2. 环境条件

温度: 25.2℃; 湿度: 51%RH

3. 测试标准: GB/T 4208-2017

4. 测试条件

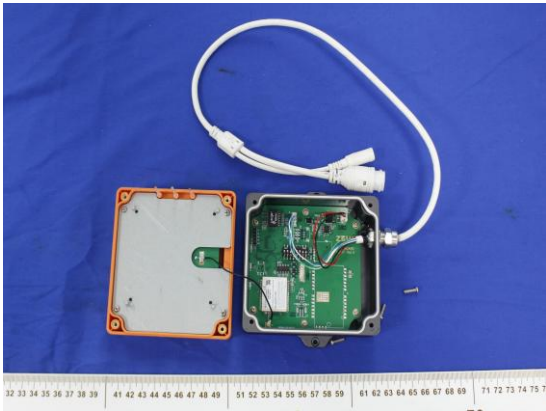
样品的最低点低于水面 1100mm, 样品的最高点低于水面 150mm。

测试时间: 30min

5. 测试结果

样品编号	判定依据	测试结果(目视检查)
A2210242374101002	样品内部无水进入	样品内部无水进入
注: 判定依据由客户提供		

测试后样品图片



A2210242374101002

检测报告

报告编号 A2210242374101C

第 4 页 共 5 页

测试项目 2: IP6X

1. 测试设备

设备名称	型 号
测试探针	Φ1.0mm
IP 防尘试验箱	KXT1410

2. 环境条件

温度: 25.7℃; 湿度: 53%RH

3. 测试标准: GB/T 4208-2017

4. 测试条件

用直径为 1mm 的测试探针,施加 1N 的力探刺样品缝隙部分
把样品处于加负压状态,抽气速率每小时 40-60 倍外壳容积,壳内压力与大气压压差小于 2kPa ,在防尘试验箱中连续测试 2h

5. 测试结果

样品编号	判定依据	测试结果(目视检查)	结论
A2210242374101001	样品内部无尘进入	测试探针无法进入; 样品内部无尘进入。	符合
注: 判定依据由客户提供			

检测报告

报告编号 A2210242374101C

第 5 页 共 5 页

测试图片

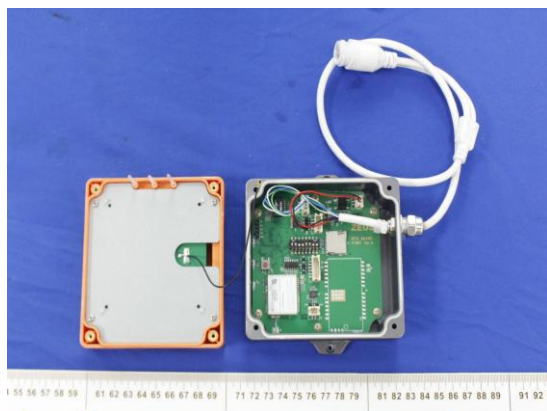


A2210242374101001



A2210242374101001

测试后样品图片



A2210242374101001

备注：本报告中的数据结果供科研、教学、企业内部质量控制、企业产品研发等目的用。

声明：

- 1.检测报告无批准人签字、“专用章”及报告骑缝章无效；
- 2.报告抬头公司名称及地址、样品及样品信息由申请者提供，申请者应对其真实性负责，CTI 未核实其真实性；
- 3.本报告检测结果仅对受测样品负责；
- 4.未经 CTI 书面同意，不得部分复制本报告。

*** 报告结束 ***